



[www.niqua.de](http://www.niqua.de)

1897

2022

125  
ANNI

NIQUA®

125 anni di NIQUA®

Dalla Germania in ogni

parte del mondo





www.niqua.de

1897

2022

125 ANNI

NIQUA®

# Apprezzati in ogni continente I leader mondiali vengono dal Reno



Joachim Nick, CEO e titolare dell'azienda

## Dente dopo dente...

...incise a mano, faticosamente, in un filo fine e sottile: così si realizzavano a Beltheim, sede della NIQUA®, le prime lame destinate ai seghetti da traforo alla fine dell'Ottocento. Un operaio esperto riusciva a farne da 300 a 350 al giorno.

Oggi NIQUA® ha tre stabilimenti in Germania e in Svizzera, dove si producono varie centinaia di migliaia di attrezzi speciali per il settore dell'oreficeria e della lavorazione del legno.

## Nick + QUALITÀ = NIQUA®

Ad avvalersi di questi preziosi utensili sono celebri produttori di gioielli, ma anche piccole imprese artigianali, laboratori, importatori e grossisti di tutto il mondo. Fin dal 1897, anno in cui Peter Nick

fonda l'azienda, tutto si incentra sul principio della "Qualità made in Germany". Ed è così ancora oggi.

Anche Joachim Nick, quinta generazione a guidare la ditta e subentrato nel 2007, segue fedelmente i principi del suo trisavolo, secondo i quali ciascuna creazione della marca deve soddisfare gli standard più rigorosi in materia di qualità e precisione. Questa ambizione ha portato NIQUA® ad occupare posizioni di eccellenza e a imporsi come leader del mercato globale per gli utensili, le lame e le frese per l'oreficeria.

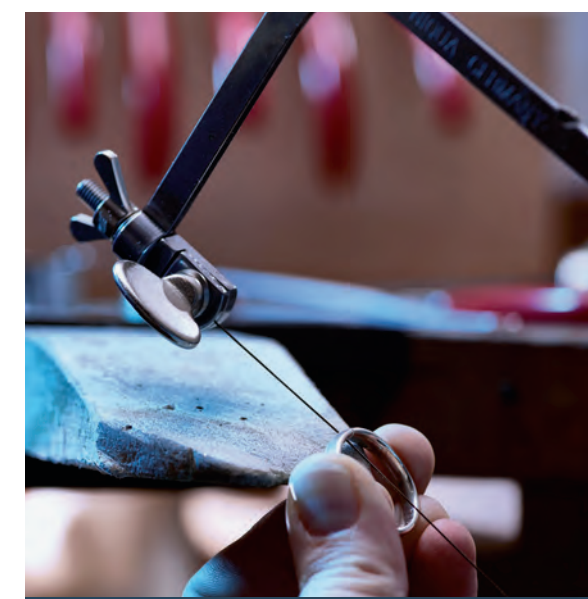
## Dall'Australia allo Zimbabwe

La lunga tradizione di NIQUA® non riguarda solo la produzione delle lame, ma anche la loro esportazione. Da due artigiani esperti nella fabbricazione di seghetti ed emigrati in America nacque ben

presto un collegamento tra i due continenti. Johann Peter Nick aveva così lo sguardo già rivolto oltre oceano quando fondò la sua azienda "per esportare seghetti metallici negli Stati Uniti".

Sotto l'egida di Jakob Nick nel 1937 si esportavano prodotti in più di 50 paesi e in tutte le grandi metropoli come New York, Hong-Kong, Montreal, Sydney, Calcutta, Città del Capo, San Paolo o Saigon. Già allora l'80% della produzione era destinato all'esportazione.

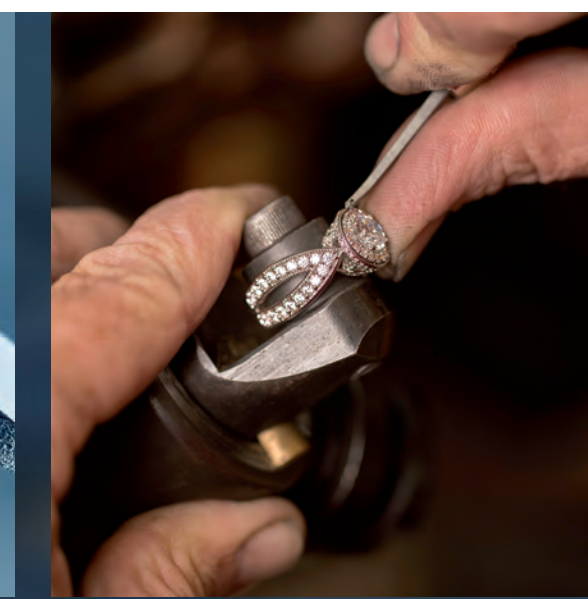
Walter e Günter Nick, che rappresentano rispettivamente la terza e la quarta generazione, portano nel 2000 le esportazioni al 90%, toccando 100 paesi. Sotto la guida della quinta generazione, NIQUA® oggi ha quadruplicato il fatturato, rifornisce clienti di 140 paesi e vende il 98% circa di tutti i suoi prodotti all'estero.



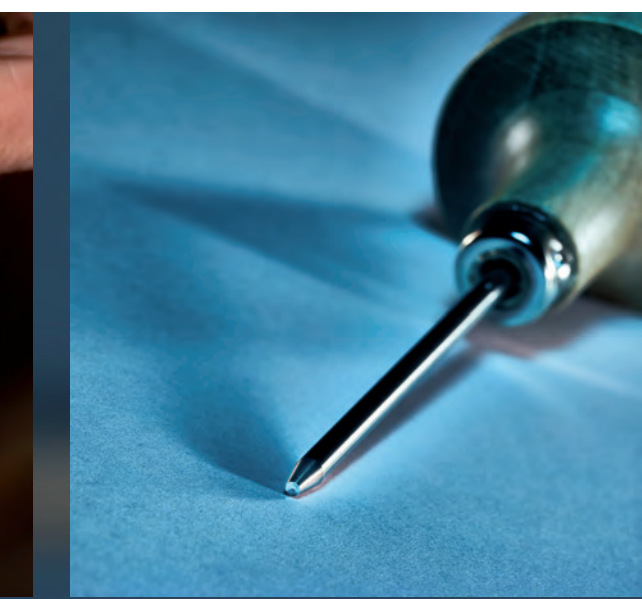
Lama da gioiellieri utilizzata per il traforo di un anello: le dimensioni microscopiche dei denti della lama minimizzano l'asportazione di materiale prezioso



Lucidatrici e spazzole finissime per lucidare e lavorare le leghe di metalli preziosi più varie



Un incastonatore, al lavoro con i diamanti, utilizza un cesello per la decorazione finale



Particolare di un raffinato palettatore, utilizzato per posizionare con precisione le pietre preziose



Le frese servono a lavorare i gioielli e a posizionare e incastonare le pietre



Un orafco che lima la parte interna di un anello con un'apposita lima per gioiellieri



Finissime pinzette e tronchesine di varie forme per gioiellieri, indicate per diverse applicazioni



Un gioiello su due nel mondo, se lavorato interamente o parzialmente a mano, è stato realizzato con almeno un utensile NIQUA®



**1897** Fondazione della fabbrica di lame per seghetti ad opera di Johann Peter Nick. Nel 1903 acquista macchine speciali provenienti dagli Stati Uniti e nel 1912 fa costruire il suo primo stabilimento produttivo. Nel 1905 entra in azienda il figlio Jakob, che ha solo 12 anni.

**1937** Nonostante la Prima guerra mondiale, la crisi valutaria ed economica mondiale e la temporanea interruzione della produzione, l'azienda riesce a far crescere ancora le vendite. Nel 1937 le esportazioni toccano già più di 50 paesi.

**1948** Dopo la Seconda guerra mondiale, con Walter Nick entra in campo la terza generazione. Nel 1960 i dipendenti sono ben 55. Il 1963 è l'anno del primo grande ampliamento della sede aziendale.

**1974** Con Günter Nick entra in gioco la quarta generazione che espande ulteriormente la sede di Beltheim. Nel 1991 NIQUA® acquisisce la società Pulger, Bonfigt & Co.

**2007** Il timone dell'azienda passa a Joachim Nick, esponente della quinta generazione della famiglia. Il pronipote del fondatore della società dà il via nel 2013 all'automazione di molti processi produttivi e alla digitalizzazione generale.

**2014** Con la fondazione di N&N Swiss Burs e l'acquisizione della produzione di frese per orefici di Maillefer, NIQUA® si espande in Svizzera. Nel 2017 la sede principale dell'azienda viene ristrutturata e modernizzata.

**2022** Con NIQUA® Italy l'azienda scende in Italia e nel 2021 inaugura a Valenza il suo primo flagship store. I dipendenti sono ormai 110 e la quota di esportazioni è salita al 98%.

**2025** I programmi per il prossimo futuro prevedono la fusione delle sedi e il potenziamento della produzione in un nuovo stabilimento. Nasceranno inoltre nuove filiali.

# Da 125 anni Legati al paese e ai suoi abitanti

## Radicati nel territorio

NIQUA® esporta e si espande in ogni parte del mondo. Nel 1991 ha acquisito la vicina azienda Pulger, Bonfigt & Co., nel 2014 ha fondato la N&N Swiss Burs in Svizzera e nel 2021 è nata NIQUA® Italy. Seguirà l'apertura di altre filiali. Ma nonostante la continua espansione, la centrale operativa e strategica di NIQUA® resta nella sede originaria dell'azienda.



Foto a destra: il magazzino delle spedizioni e i suoi addetti

## Impegnati per la comunità

La maggior parte della forza lavoro proviene tuttora dai territori locali. Alcuni dipendenti lavorano in NIQUA® da quarant'anni e ci sono famiglie ormai fedeli all'azienda da tre generazioni.

A sua volta l'impresa familiare, giunta ormai alla quinta generazione, resta legata ai cittadini locali in molti modi: nel garantire posti di lavoro sicuri, entrate per la comunità, donazioni per le associazioni, nuove attrezzature per i vigili del fuoco o nell'impegno nel volontariato.



Pulger, Bonfigt & Co. GmbH

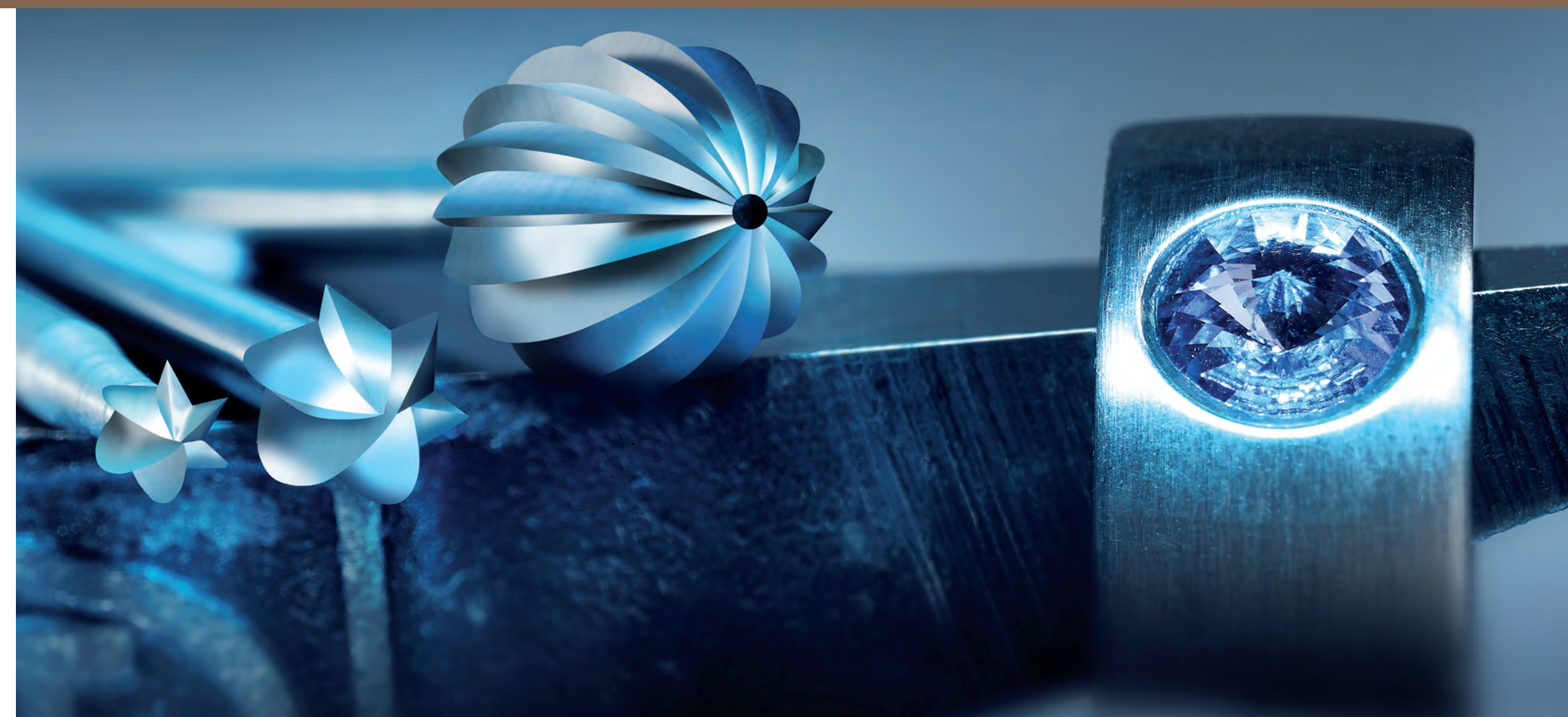


SWISS MADE

## Una nuova rappresentanza in Italia

Con i suoi 110 dipendenti circa, ormai NIQUA® è giunta ai limiti delle sue capacità in tutte le sue sedi. Nel medio termine si rende indispensabile un nuovo ampliamento, che sarà legato alla fusione delle tre sedi distribuite in Germania e in Svizzera.

Parallelamente, l'azienda ha aperto nel frattempo il suo primo flagship store a Valenza, a Sud di Milano. L'intento è quello di essere presenti localmente per i clienti, per poter offrire la migliore assistenza possibile.





www.niqua.de

1897

2022

125  
ANNI

NIQUA®

L'innovazione, figlia della passione  
La qualità è sufficiente solo se  
la miglioriamo



#### Visioni che si realizzano

La storia di NIQUA® è soprattutto una storia di innovazione e ottimizzazione continua dei prodotti. Già nel 1903 e nel 1907, a soli 7 e 10 anni dalla fondazione dell'azienda, erano stati destinati investimenti all'acquisto di macchine speciali. Venivano dagli Stati Uniti e dalla Germania e permettevano di produrre lame ancora più sottili.

Ma con le macchine disponibili sul mercato, la produzione era tornata ben presto a toccare i suoi limiti. Non esisteva proprio una tecnologia adeguata che consentisse di ottenere la qualità desiderata nel produrre le lame per segchetti.

#### Leader mondiali grazie alla tecnologia proprietaria

Nel 1920 la direzione decise allora di accollarsi il rischio di creare un proprio reparto di produzione di macchine. Un reparto tuttora operativo: le macchine per la produzione "made in NIQUA®" vengono progettate, realizzate e costantemente ottimizzate in azienda, per mano di esperti interni.

Grazie all'affinamento costante delle capacità tecniche, l'offerta di allora si è evoluta giungendo a costituire un assortimento di 20.000 prodotti per la lavorazione di gioielli e di oggetti artigianali in legno. Con segchetti di alta precisione per gioiellieri, frese per gioiellieri, palettatori, segchetti ad arco, lime, pinze e punte, fino alle spazzole, alle lucidatrici e ai relativi accessori, NIQUA® offre ai suoi clienti un assortimento di prodotti unico nel settore per ampiezza e qualità, che sottolinea la posizione di leadership mondiale di questa azienda.

#### L'ultima innovazione: NIQUA® SUPER Q®

Con le lame per segchetti da oreficeria SUPER Q®, NIQUA® torna ancora una volta a definire nuovi limiti. Modificando il processo di produzione, sono riusciti a ottenere un livello di affilatura della lama mai visto prima, stabilendo un nuovo standard per il settore.

NIQUA

NIQUA Sägen- und  
Werkzeugfabrik GmbH

Schulstrasse 19  
DE-56290 Beltheim  
T +49 6762 4093-0  
F +49 6762 4093-23  
niqua@niqua.de  
www.niqua.de

NIQUA  
ITALY

NIQUA Italy  
Srl

Via Mario Nebbia 43  
IT-15048 Valenza (AL)  
T +49 6762 4093-0  
F +49 6762 4093-23  
office@niqua-italy.it  
www.niqua-italy.it



www.niqua.de



www.niqua-shop.de



NIQUA YouTube